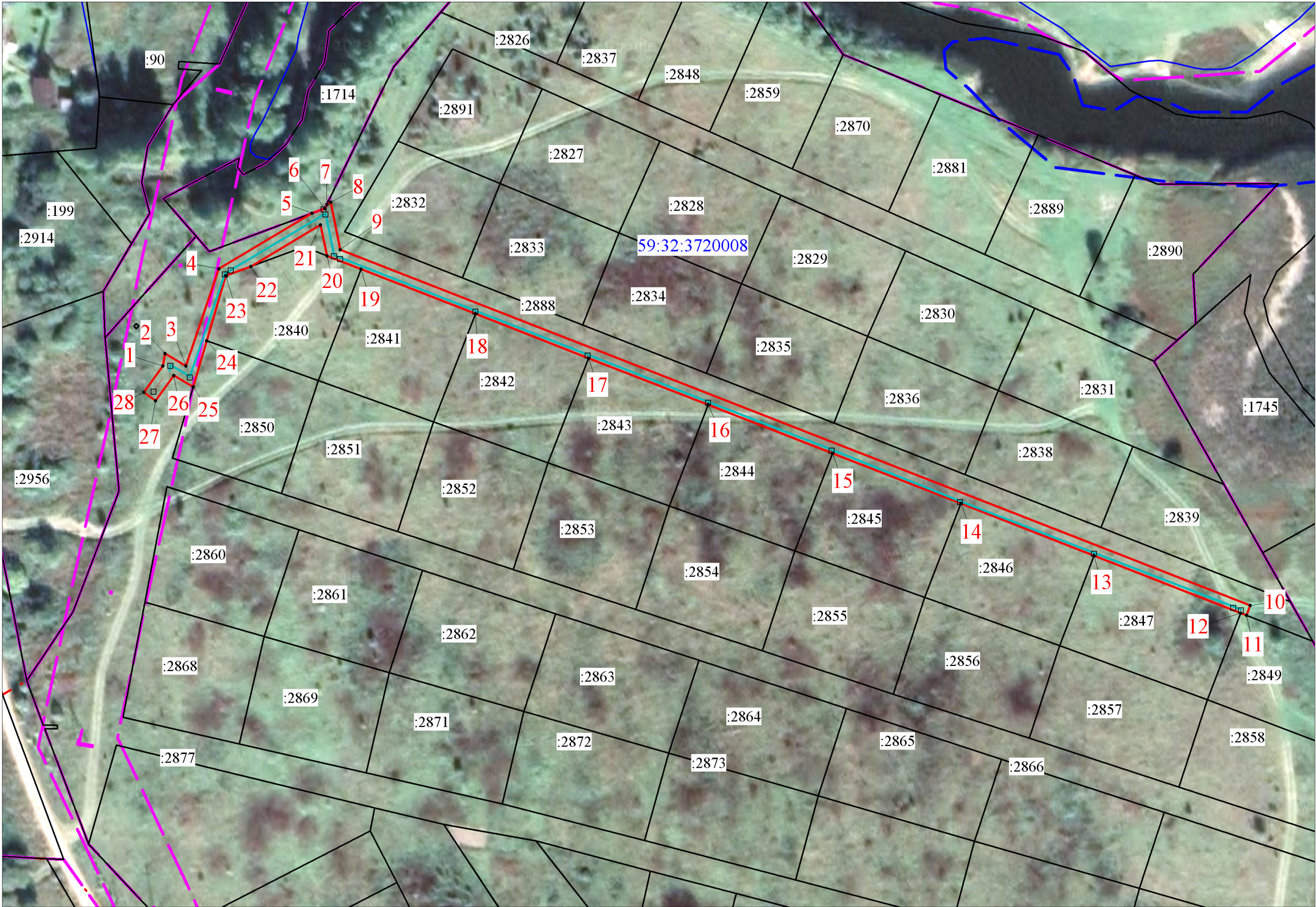


Схема расположения границ публичного сервитута

Объект: Строительство ТП 10/0,4 кВ, ВЛ 10 кВ, ВЛ 0,4 кВ с установкой ПУ для электроснабжения деревни Заборье (4500081656)

Местоположение: Пермский край, Пермский муниципальный округ, д.Заборье

Площадь земель и/или части земельного участка, кв.м: 1129



Масштаб 1:1200

- Условные обозначения**
- проектные границы публичного сервитута
  - 59:32:3720008 -кадастровый номер квартала
  - :22 -граница и номер земельного участка, сведения о котором внесены в ЕГРН
  - Строительство ВЛ 0,4 кВ
  - 1 - обозначение характерной точки проектной границы публичного сервитута
  - - охранный зона ЛЭП
  - - граница муниципального образования

Описание границ смежных землепользователей

Описание границы	Смежный землепользователь (при наличии кадастровый номер земельного участка)	Площадь обременения, кв.м
от точки 1 до точки 5, от точки 7 до точки 11, от точки 20 до точки 22, от точки 25 до точки 1	59:32:3720008:2888	1129
от точки 5 до точки 7	59:32:3720008:1714	0
от точки 11 до точки 12	59:32:3720008:2849	0
от точки 12 до точки 13	59:32:3720008:2847	0
от точки 13 до точки 14	59:32:3720008:2846	0
от точки 14 до точки 15	59:32:3720008:2845	0
от точки 15 до точки 16	59:32:3720008:2844	0
от точки 16 до точки 17	59:32:3720008:2843	0
от точки 17 до точки 18	59:32:3720008:2842	0
от точки 18 до точки 19	59:32:3720008:2841	0
от точки 19 до точки 20, от точки 22 до точки 24	59:32:3720008:2840	0
от точки 24 до точки 25	59:32:3720008:2850	0
Итого:		1129

Каталог координат (Система координат МСК-59, зона 2)

Обозначение характерных точек границ	Координаты, м		Метод определения координат характерной точки	Mt, м
	X	Y		
1	2	3	4	5
1	498765.32	2265386.86	Геодезический метод	0.1
2	498768.83	2265387.48	Геодезический метод	0.1
3	498765.40	2265393.31	Геодезический метод	0.1
4	498792.40	2265402.34	Геодезический метод	0.1
5	498807.96	2265428.18	Геодезический метод	0.1
6	498809.32	2265431.79	Геодезический метод	0.1
7	498810.47	2265432.34	Геодезический метод	0.1
8	498811.08	2265433.36	Геодезический метод	0.1
9	498797.83	2265436.10	Геодезический метод	0.1
10	498700.00	2265689.44	Геодезический метод	0.1
11	498697.26	2265688.39	Геодезический метод	0.1
12	498697.89	2265686.74	Геодезический метод	0.1
13	498713.64	2265645.98	Геодезический метод	0.1
14	498727.99	2265608.83	Геодезический метод	0.1
15	498741.78	2265573.12	Геодезический метод	0.1
16	498755.14	2265538.53	Геодезический метод	0.1
17	498767.99	2265505.26	Геодезический метод	0.1
18	498780.17	2265473.72	Геодезический метод	0.1
19	498792.47	2265441.90	Геодезический метод	0.1
20	498796.15	2265432.36	Геодезический метод	0.1
21	498804.74	2265430.58	Геодезический метод	0.1
22	498793.12	2265411.28	Геодезический метод	0.1
23	498790.50	2265404.29	Геодезический метод	0.1
24	498772.42	2265399.07	Геодезический метод	0.1
25	498759.56	2265395.35	Геодезический метод	0.1
26	498762.74	2265389.94	Геодезический метод	0.1
27	498755.63	2265384.84	Геодезический метод	0.1
28	498757.96	2265381.59	Геодезический метод	0.1
1	498765.32	2265386.86	Геодезический метод	0.1